



GPSGrad: Система мониторинга и контроля подвижных объектов

Компания «Дигси» предлагает Вашему вниманию эксклюзивную геоинформационную систему для онлайн- и офлайн-мониторинга передвижений любых объектов – автотранспорта, людей, и т.п., с привязкой к спутниковой карте местности и огромным количеством сопутствующих функций.

Данная система уникальна для Украины и уже сейчас включает в себя карты большинства крупных городов (**52 города!**) и всех областей Украины. Среди населенных пунктов, охваченных спутниковым мониторингом, есть такие объекты, как:

Бердичев	Запорожье	Львов	Сумы
Большая Ялта	Ивано-Франковск	Николаев	Тернополь
Боярка	Канев	Одесса	Харьков
Вознесенск	Киев	Полтава	Херсон
Днепродзержинск	Кременчуг	Ровно	Хмельницкий
Днепропетровск	Луганск	Симферополь	Черкассы
Донецк	Луцк	Судак	Чернигов

На спутниковых картах городов и областей Украины, в дополнение к собственно карте, непосредственно поверх снимков местности отображаются названия улиц, номера домов, станции метро, различные объекты – что максимально облегчает ориентацию по карте и восприятие информации.



В целом, система позволит Вам:

- ♦ видеть в режиме реального времени перемещение всех транспортных средств по всей маршрутной сети;
- ♦ автономно контролировать соблюдение расписаний и графиков движения;
- ♦ оперативно получать информацию об автоматически выявленных нарушениях заданных режимов движения объектов (сход или отклонение от маршрута, большое опоздание, выбытие из движения и т.п.);
- ♦ мгновенно реагировать на экстренные сообщения от объектов (полный аналог «тревожной кнопки») и принимать необходимые меры (вызвать милицию, скорую помощь, пожарную команду, ремонтную службу и т.п.);
- ♦ создавать и обрабатывать отчеты по эксплуатации (пройденный километраж, средний расход топлива) транспортных средств за заданный промежуток времени.

Оптимальный способ внедрения системы:

Существующие на сегодняшний день в Украине системы спутникового мониторинга требуют значительных ресурсов времени и средств на свое развертывание и внедрение. Мы приложили все усилия для того, чтобы максимально сократить этот предварительный процесс и, по возможности, устранить необходимость в большей части стандартных этапов.

Этап	Стандартная схема	Предложение «Дигси»
Организация диспетчерского центра	НЕОБХОДИМО	Не нужно
Оснащение диспетчерского центра оборудованием	НЕОБХОДИМО	Не нужно
Покупка и настройка сервера	НЕОБХОДИМО	Не нужно
Выделение или найм специалистов для поддержки работоспособности центра и сервера	НЕОБХОДИМО	Не нужно
Оснащение рабочих мест диспетчеров	НЕОБХОДИМО	Не нужно
Покупка отдельной услуги предоставления спутниковых карт Украины	НЕОБХОДИМО	Не нужно
Ежемесячные расходы на поддержание работоспособности описанных выше структуры и персонала	НЕОБХОДИМО	Заменены небольшой абонентской платой

Как видим, предложение компании «Дигси» позволяет обойтись без большинства дорогостоящих и ресурсоемких шагов.

Система работает следующим образом:

Объект (транспортное средство либо человек) оснащается аппаратурой, совмещающей в себе GPS-модуль для определения координат и GSM-терминал для связи с сервером обработки информации. Также это устройство содержит микроконтроллер, независимую память, аккумулятор и (при монтаже в автомобиль) цифровые входы-выходы, которые позволяют его интегрировать в электросистему транспортного средства, получать и обрабатывать информацию от различных датчиков и активировать различные устройства по командам с диспетчерского пульта.

Варианты оснащения объекта:



«Черный ящик»: модуль слежения, монтируемый на транспортное средство

В модуль встроены GPS и GSM блоки, при необходимости можно добавить «тревожную» кнопку (экстренная связь). Опционально подсоединяются дополнительные блоки, управляющие различными приборами автомобиля.



Персональный модуль (носимый человеком – объектом мониторинга)

Носимый модуль содержит интегрированные GPS и GSM блоки, а также 1-2 кнопки (экстренная связь и – опционально – голосовой канал связи).



Карманный коммуникатор с GPS-модулем (встроенным или выносным)

Функцию модуля слежения может выполнять как коммуникатор, так и обычный КПК, оснащенный GPS и GSM блоками. Особо рекомендуем модель **HEWLETT-PACKARD IPAQ 6915**.

Модуль слежения оснащается специальным программным обеспечением, которое позволяет конфигурировать параметры работы устройства: с каким временным интервалом снимаются показания GPS-приемника, когда они передаются на центральный сервер, и т.д.

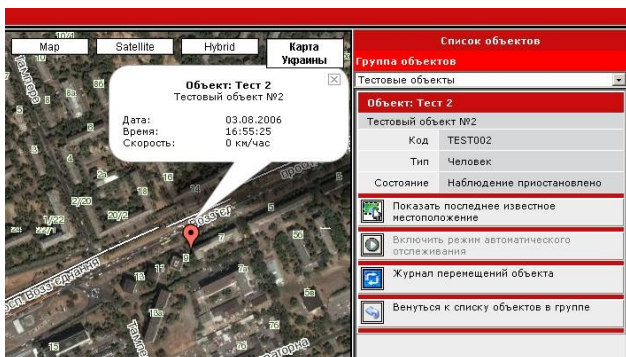
Съем и передача данных о местоположении и параметрах объекта, его маршруте и остановках на нем может происходить как явно, так и в фоновом режиме, так, что объект не будет осведомлен о работе модуля.

Информация о месторасположении и состоянии через сеть мобильного оператора посредством GPRS соединения, которое значительно экономит затраты на связь, поступает на центральный сервер. На сервере вся информация обрабатывается и компонуется в архивы, а необходимая передается по запросу на компьютер диспетчера.

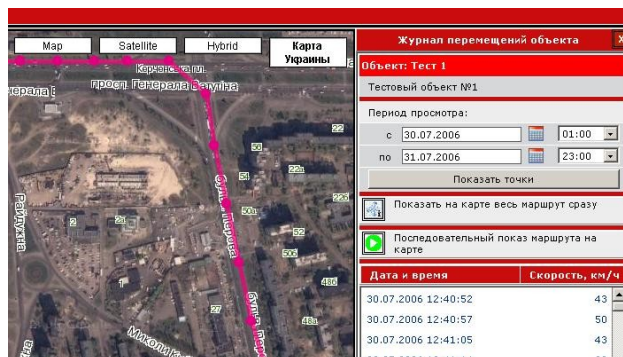
Клиентское программное обеспечение, установленное на компьютере диспетчера позволяет в режиме реального времени обрабатывать информацию, поступающую со всех передвижных объектов, создавать необходимые отчеты и оперативно реагировать при возникновении нестандартных ситуаций.

Рабочее место диспетчера

Для работы диспетчера не требуется никакого специального оборудования. Достаточно обычного компьютера с выходом в сеть Интернет. Открыв окно работы с системой в обычном Internet Explorer, диспетчер получает удаленный защищенный доступ к данным мониторинга объектов своей организации и работает с ними в простом и интуитивно-понятном интерфейсе. Примеры использования системы приводятся ниже:



Пример предоставления данных о последнем известном местоположении объекта и его параметрах.



Отслеживание маршрута объекта за заданный промежуток времени. По любой из точек маршрута можно получить данные о характеристиках объекта в данной точке.

Сроки внедрения системы

Сроки внедрения минимальны. Заказчик сервиса за весьма умеренную сумму получает SIM-карту с безлимитным пакетом коммуникации и приобретает модули слежения в необходимом количестве. После этого он готов начинать работу – **без каких-либо дополнительных шагов.**

Отличительной особенностью системы, предоставляемой «Дигси», является неограниченный коммуникационный пакет. Снимайте данные о своих объектах, передавайте и обрабатывайте их, не задумываясь о стоимости связи и счетах за телефон – все это покрывается стандартной абонентской платой.

За отдельную плату могут предоставляться дополнительные программные модули для отчетов и выполнения различных вспомогательных операций.



ООО «Дигси» – Сайт компании: www.digsee.com/rus/ - E-mail: admin@digsee.com
Сайт системы GPSgrad: www.gpsgrad.com - E-mail: admin@gpsgrad.com
Отдел продаж: г. Киев, 02160, пр. Воссоединения 7а, оф. 627 - E-mail: sales@digsee.com
Тел.: (+380-44) 501-43-63 (многоканальный) - Факс: (+380-44) 501-43-63 (многоканальный)